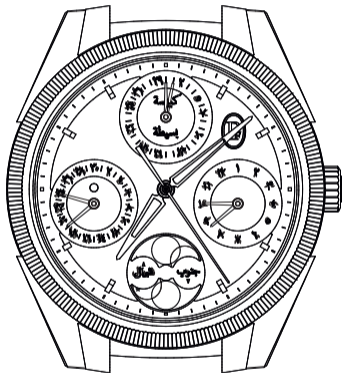


Tonda PF Hijri Perpetual Calendar.
PF009

PARMIGIANI
FLEURIER



Tonda PF Hijri Perpetual Calendar.

PF009

3

この時計のメカニズムは、月の周期に基づいたカレンダーを備えています。

ヒジュラまたはイスラムの太陰暦は、月の位相に応じて、29日または30日の12ヶ月に分割された354日または355日で構成されます。月の長さは、最初の月の30日を一般的な暦の原則に基づいた日数にしています。12番目の月だけが29日か30日になります。この変化は現行の年の種類に依存しています。

平年は354日とされています。この年の12番目の月は29日になります。

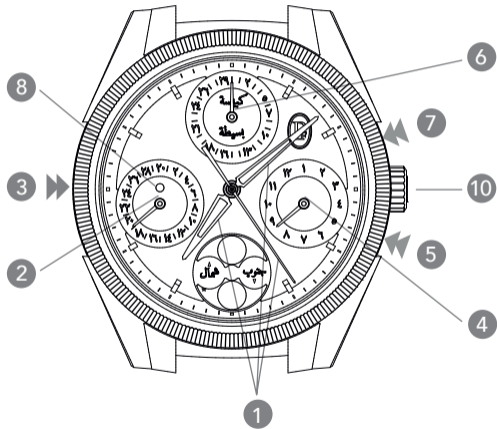
追加日のある年は355日とされています。この年の12番目の月は30日になります。

平年と追加日のある年は30年周期で配列され、そのうち19年が平年、11年が追加日のある年となっています。

この30年の周期で：

平年：1, 3, 4, 6, 8, 9, 11, 12, 14, 15, 17, 19, 20, 22, 23, 25, 27, 28, 30年目の年。

追加日のある年：2, 5, 7, 10, 13, 16, 18, 21, 24, 26, 29年目の年。



表示 (図 1)

1. 時、分、秒
2. 日付
3. ムーンフェイスと日付の調整
4. 月
5. 月の調整
6. 年
7. 年の調整
8. 29/30 日の月表示
9. ムーンフェイス
10. リューズ



備考

時計のすべての機能を調整するには、ヒジユラ暦を参照し、次の調整順序に従ってください。

1. 巻き上げ
2. 時刻の調整
3. ムーンフェイスと日付の調整
4. 月の調整
5. 年の調整

ムーンフェイスと日付表示の変更は瞬時にではなく、2時間かけて徐々に行われます。

ムーンフェイスと日付は、+/- 5 分の公差の範囲で午前零時にジャンプします。

ムーンフェイスの目に見える時間の経過と日付表示針のジャンプは、午後 10 時から午前 12 時 30 分の間に行われます。

29/30 日の月表示は自動的に調整されます。

他の表示はすべて瞬間的に変わります。

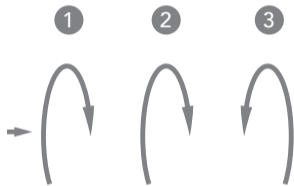


反時計回り  時計回り

巻き上げ (図 2)

自動巻き時計は、着用していると自動的に巻き上げられます。完全に巻き上げるには、時計を少なくとも 12 時間着用する必要があることを知っていなければなりません。

さらに、時計のパワーリザーブが完全になくなった場合は、リューズ (10) を 15 回ほど回す必要があります。これにより、時計を着用する前にメカニズムが適切に作動します。時計を完全に巻き上げるために必要なリューズの回転数は、キャリバーによって異なります。リューズ (10) を回すことによる巻き上げは、いつでも行うことができます。



反時計回り  時計回り 

時刻の調整 (図 3)

リューズ (10) を 1 段引き出します。

リューズ (10) を反時計回りに回して日付がジャンプするまで時針と分針を動かします。これで午前零時になります。

リューズ (10) を回し、希望の時刻の数分先に針を進めてから戻して時刻を合わせます。

リューズ (10) を元の位置に押し戻します。

備考

この調整は、両方向 (進める / 戻す) に行うことができます。

リューズが引き出されている間、秒針は停止します (秒停止機能)。

午前零時に切り替えると、ムーンフェイズ、日付、月、29/30 日の月表示、年表示が、現行の周期に応じて変わることがあります。

他の表示は同期したままです。



ご注意

時針と分針を反時計回りに回して午前零時を越えさせた場合、針が午前零時を過ぎた時点で日付が変わるように、針を午後 10 時前に戻す必要があります。

表示されている時刻が午後 10 時から午前 12 時 30 分の間は、時刻またはカレンダーの調整を絶対に行わないでください (午前 10 時、午後 12 時 30 分と混同しないこと)

時計が停止し、表示されている時刻が午後 10 時から午前 12 時 30 分の間であれば (午前 10 時、午後 12 時 30 分と混同しないこと)、時計を巻き上げて、針が午前 12 時 30 分を過ぎるまで待ってください (巻き上げの項を参照)。

コレクターで調整する場合は、時計に付属のコレクター用ツールのみを使用してください。



反時計回り
時計回り

ムーンフェイズと日付の調整 (図 4)

ケース左側のコレクターボタン (3) を 1 回押すと、日付表示針が太陰日に相当する 1 日分ジャンプします (日付は月の位相とも同期しています)。

コレクターボタン (3) を押し続けると、日付表示針が希望の日に進みます。

月と年の表示がすでに調整されており、時計が停止している場合は、カレンダーを完全に修正する必要はありません。その代わりに、

時計が示している時刻が午後 10 時から午前 12 時 30 分の間でないことを確認します。
午前 10 時、午後 12 時 30 分と混同しないこと

巻き上げを行います - 時刻の調整を行います - ムーンフェイズと日付の調整を行います

備考

この調整は一方向にしかできません。

29 日から 1 日に修正する場合、または 30 日から 1 日に修正する場合、現行の周期に応じて 29/30日の月表示と年表示が変わることがあります。

この修正により、29/30日の月表示と年表示が同時に修正されます。



反時計回り  時計回り

月の調整 (図 5)

ケース右下のコレクターボタン (5) を 1 回押すと、月表示針が太陰月に相当する 1 月分進みます。

コレクターボタン (5) を押し続けると、月表示針が希望の月に進みます。

備考

この調整は一方向にしかできません。

12 番目の月から 1 番目の月に修正する場合、現行の周期に応じて 29/30日の月表示と年表示が変わることがあります。



年の調整 (図 6)

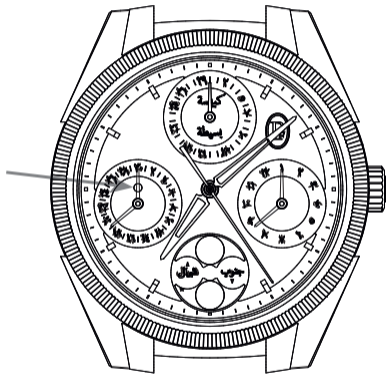
ケース右上のコレクターボタン (7) を 1 回押すと、年表示針が太陰年に相当する 1 年分進みます。

コレクターボタン (7) を押し続けると、年表示針が希望の年に進みます。

備考

この調整は一方向にしかできません。

月表示針が 12 番目の月に位置し、年が修正された場合、現行の周期に応じて 29/30 日の月表示が変わることがあります。



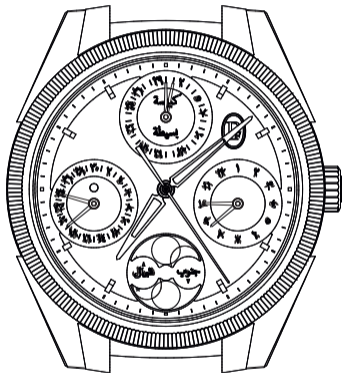
反時計回り  時計回り 

29/30 日の月表示 (図 7)

29/30 日の月表示 (8) は窓越しの 2 つの色で月の違いを表示します。

白色は、現在の月が 29 日であることを示します

黄色は、現在の月が 30 日であることを示します



備考

グレゴリオ暦による 2020 年 5 月 24 日の表示例。

PARMIGIANI.COM

