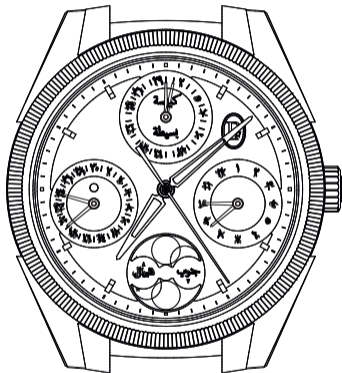


*Tonda PF Hijri Perpetual Calendar*  
PF009

**PARMIGIANI**  
FLEURIER



---

## LE MÉCANISME DE LA MONTRE COMPORTE UN CALENDRIER BASÉ SUR LE CYCLE LUNAIRE.

Le calendrier lunaire Hijri, ou islamique, comprend 354 ou 355 jours, divisés en 12 mois de 29 ou 30 jours, selon la phase de la lune. La longueur des mois est basée sur les principes du calendrier commun, le premier mois étant composé de 30 jours. Seul le douzième mois compte un nombre variable de jours, soit 29 ou 30. Cette variation dépend du type d'année en cours.

Une année commune dure 354 jours. Le douzième mois de cette année compte 29 jours.

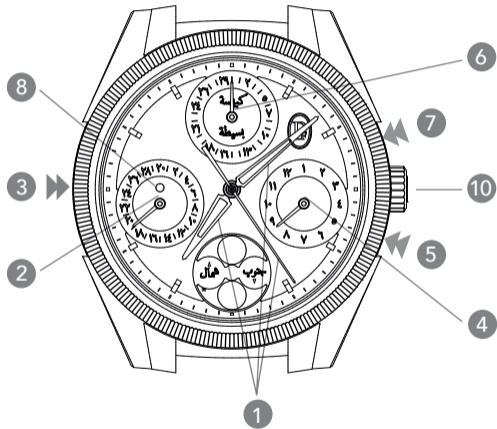
Une année abondante dure 355 jours. Le douzième mois de cette année compte 30 jours.

Les années communes et abondantes sont disposées en cycles de 30, dont 19 sont des années communes et 11 des années abondantes.

Au cours de ce cycle de 30 ans:

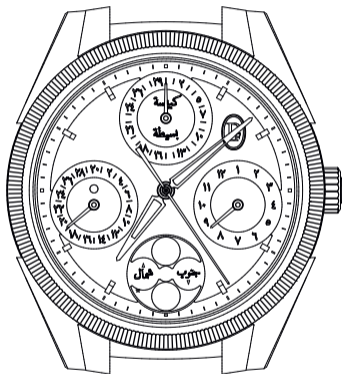
les années communes sont les années 1, 3, 4, 6, 8, 9, 11, 12, 14, 15, 17, 19, 20, 22, 23, 25, 27, 28 et 30;

les années abondantes sont les années 2, 5, 7, 10, 13, 16, 18, 21, 24, 26, et 29.



## INDICATIONS

1. Heures, minutes, secondes
2. Date
3. Phase de lune et correction de la date
4. Mois
5. Correction du mois
6. Année
7. Correction de l'année
8. Indicateur du mois à 29 / 30 jours
9. Phase de lune
10. Couronne



antihoraire  horaire

---

### **Remarque**

Afin de régler toutes les fonctions de la montre, veuillez vous référer à un calendrier hégirien et respecter l'ordre de réglage suivant:

1. Remontage
2. Mise à l'heure
3. Phase de lune et correction de la date
4. Correction du mois
5. Correction de l'année

Le changement des indicateurs de phase de lune et de date n'est pas instantané, mais s'effectue progressivement, pendant 2 heures.

La phase de lune et la date sautent à minuit, avec une tolérance de +/- 5 minutes.

Le passage visible de la phase de lune et le saut de l'aiguille de la date ont lieu entre 22h00 et 00h30.

L'indicateur du mois de 29/30 jours est automatiquement ajusté.

Tous les autres indicateurs changent instantanément.



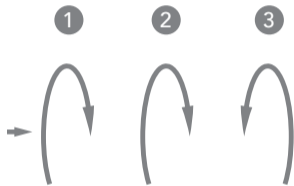
antihoraire  horaire



## REMONTAGE

Une montre à remontage automatique se remonte automatiquement lorsqu'elle est portée au poignet. Il est important de souligner que pour obtenir une réserve de marche totale, la montre devra être portée au moins douze heures.

En outre, si la montre est complètement désarmée, il faudra tourner la couronne (10) environ quinze fois. Ceci sert à bien activer le mécanisme avant de porter la montre. Notez que le nombre de tours de couronne correspondant au remontage total d'une montre varie en fonction des calibres. La montre peut être remontée en tournant la couronne (10) à tout moment.



antihoraire  horaire

---

## MISE À L'HEURE

Tirez la couronne (10) d'un cran.

En tournant la couronne (10) dans le sens des aiguilles de la montre, avancez les aiguilles des heures et des minutes jusqu'à ce que l'aiguille de la date saute; il est alors minuit.

Tournez la couronne (10) de quelques minutes au-delà de l'heure désirée puis revenez sur l'heure à régler.

Repoussez la couronne (10) en position initiale.

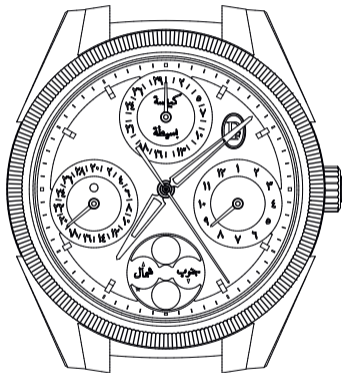
### Remarque

Cette correction peut être effectuée dans les deux sens.

Lorsque la couronne est tirée, l'aiguille des secondes s'arrête (fonction stop seconde).

Lors du passage à minuit, les indicateurs de la phase de lune, de la date, du mois, ainsi que ceux du mois à 29/30 jours et de l'année peuvent changer en fonction du cycle en cours.

Les autres indicateurs restent synchronisés.



antihoraire  horaire

# *Tonda PF Hijri Perpetual Calendar*

PF009

13

## **ATTENTION!**

Si vous tournez les aiguilles des heures et des minutes dans le sens inverse des aiguilles d'une montre et que vous dépassez minuit, vous devrez ramener les aiguilles avant 22 heures pour que la date puisse changer lorsque les aiguilles passent à minuit.

Lorsque l'heure indiquée se situe entre 22h00 et 0h30, il ne faut JAMAIS régler l'heure ni corriger le calendrier (à ne pas confondre avec 10h00 et 12h30).

Lorsque la montre est arrêtée et que l'heure affichée est comprise entre 22h00 et 00h30, (à ne pas confondre avec 10h00 et 12h30), veuillez remonter votre montre et attendre que les aiguilles passent à 12h30 (voir Remontage).

Utilisez uniquement l'outil de correction fourni avec votre montre pour agir sur les correcteurs.



antihoraire  horaire

---

### RÉGLAGE DE LA PHASE DE LUNE ET DE LA DATE

En appuyant une fois sur le bouton correcteur situé sur le côté gauche du boîtier (3), l'aiguille de la date saute d'un jour, ce qui correspond à un jour de lunaison (la date est également synchronisée avec la lune).

La pression continue sur le correcteur (3) fait avancer l'aiguille de la date au jour souhaité.

Si les indicateurs du mois et de l'année ont déjà été réglés et que la montre s'est arrêtée, il n'est pas nécessaire de procéder à un ajustement complet du calendrier. Au lieu de cela:

Vérifiez que l'heure indiquée par la montre n'est pas comprise entre 22h00 et 00h30. Ne pas confondre avec 10h00 et 12h30.

Remontez la montre - Réglez l'heure - Corrigez la phase de lune et la date

Remarque: Cette correction est uniquement unidirectionnelle.

Lors de la correction de la date du 29 au 1<sup>er</sup>, ou du 30 au 1<sup>er</sup>, les indicateurs du mois à 29/30 jours et de l'année peuvent changer en fonction du cycle en cours.

Cette correction corrige simultanément les indicateurs du mois à 29/30 jours et de l'année.



antihoraire  horaire



## RÉGLAGE DU MOIS

Une seule pression sur le bouton correcteur situé sur le côté droit du boîtier (5) correspond à un saut d'aiguille du mois.

La pression continue sur le correcteur (5) fait avancer l'aiguille du mois jusqu'à la date souhaitée.

### Remarque

Cette correction est unidirectionnelle.

Lors de la correction du douzième mois au premier, les indicateurs du mois à 29/30 jours et de l'année peuvent changer en fonction du cycle en cours.



antihoraire  horaire

---

## RÉGLAGE DE L'ANNÉE

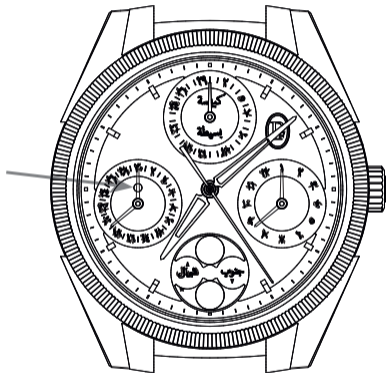
Une seule pression sur le bouton correcteur situé sur le côté droit du boîtier (7) correspond à un saut d'aiguille du mois.

La pression continue sur le correcteur (7) fait avancer l'aiguille de l'année à la date souhaitée.

### Remarque

Cette correction est unidirectionnelle.

Si l'aiguille des mois est positionnée sur le douzième mois et que les années sont corrigées, l'indicateur du mois à 29/30 jours peut changer en fonction du cycle en cours.



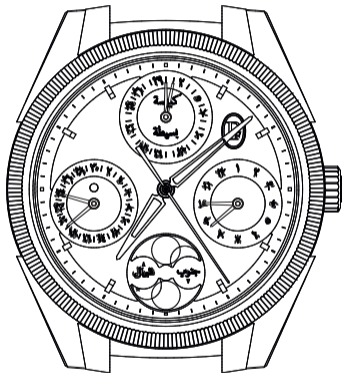
antihoraire  horaire

## INDICATEUR DES MOIS À 29/30 JOURS

L'indicateur du mois à 29/30 jours (8) permet l'affichage de deux couleurs à travers une fenêtre :

La couleur blanche indique que le mois en cours dure 29 jours ;

La couleur jaune indique que le mois en cours dure 30 jours



antihoraire  horaire

# *Tonda PF Hijri Perpetual Calendar*

PF009

23

---

Remarque

Exemple d'affichage: le 24 mai 2020, selon un calendrier grégorien.

PARMIGIANI.COM

