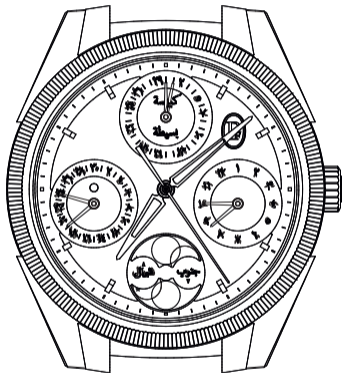


*Tonda PF Hijri Perpetual Calendar.*  
PF009

**PARMIGIANI**  
FLEURIER



في اتجاه عقارب الساعة  عكس اتجاه عقارب الساعة

## تتميز آلية الساعة بتقويم يعتمد على دورات القمر.

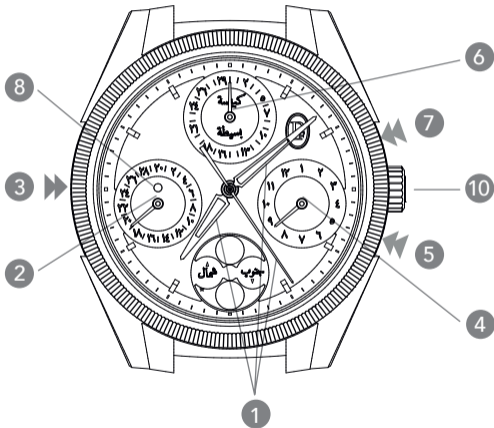
يتكون التقويم الهجري أو القمري الإسلامي من 354 أو 355 يومًا مقسمة إلى 12 شهرًا يتكون كل منهم من 29 أو 30 يومًا، اعتمادًا على طور القمر. تعتمد مدة الأشهر على مبادئ التقويم العادي، حيث يكون الشهر الأول أيامًا. فقط الشهر الثاني عشر يتكون من عدد أيام متغير يبلغ 29 أو 30 يومًا. يعتمد هذا التغير على نوع السنة الحالية.

تدوم السنة البسيطة لمدة 354 يومًا. الشهر الثاني عشر من هذه السنة يتكون من 29 يومًا. تتكون السنة الكبيسة من 355 يومًا. الشهر الثاني عشر من هذه السنة يتكون من 30 يومًا. يتم ترتيب السنوات البسيطة والكبيسة في دورات تبلغ 30، 19 منها سنوات بسيطة و 11 سنوات كبيسة.

خلال تلك الدورة التي تضم 30 سنة:

تكون السنوات البسيطة هي: 1، 3، 4، 6، 8، 9، 11، 12، 14، 15، 17، 19، 20، 22، 23، 25، 27، 28 و 30.

تكون السنوات الكبيسة هي: 2، 5، 7، 10، 13، 16، 18، 21، 24، 26 و 29.



في اتجاه عقارب الساعة ↻ ↻ عكس اتجاه عقارب الساعة

## المؤشرات

الساعات، الدقائق، الثواني

1. التاريخ

2. طور القمر وتصحيح التاريخ

3. الشهر

4. تصحيح الشهر

5. السنة

6. تصحيح السنة

7. مؤشر الشهر 30/29 يوم

8. أطوار القمر

9. تاج الضبط



في اتجاه عقارب الساعة ↻ عكس اتجاه عقارب الساعة ↻

# Tonda PF Hijri Perpetual Calendar.

PF009

7

لضبط جميع وظائف الساعة، يرجى الرجوع إلى التقويم الهجري واحترام ترتيب الضبط التالي:

1. الملء

2. ضبط الوقت

3. طور القمر وتصحيح التاريخ

4. تصحيح الشهر

5. تصحيح السنة

إن عملية تغيير طور القمر ومؤشرات التاريخ ليست عملية فورية، ولكن يتم تنفيذها تدريجيًا لمدة ساعتين.

طور القمر والانتقال لتاريخ في منتصف الليل مع تفاوت +/- 5 دقائق.  
المسار المرئي لوقت طور القمر وانتقال عقرب التاريخ يحدث بين الساعة 10:00 مساءً و 12:30 صباحًا.

يتم ضبط مؤشر الشهر 30/29 يوم أوتوماتيكيًا.

جميع المؤشرات الأخرى هي مؤشرات لحظية.



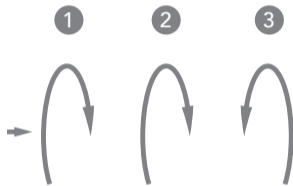
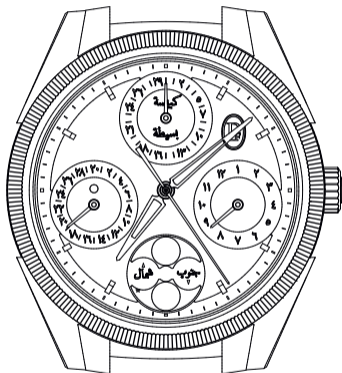
في اتجاه عقارب الساعة ↻ ↻ عكس اتجاه عقارب الساعة



## الملء

الساعة ذاتية الملء تقوم بملء نفسها أوتوماتيكيًا عند ارتداؤها على معصمك. من المهم التأكيد على أنه من أجل الوصول إلى مخزون الطاقة الكامل، يجب ارتداء الساعة لمدة اثنتي عشرة ساعة على الأقل.

علاوة على ذلك، إذا تم استنفاد مخزون الطاقة في الساعة تمامًا، فستحتاج إلى تدوير تاج الضبط (10) لما يقرب من 15 دورة كاملة. سيؤدي ذلك إلى تفعيل الآلية بشكل صحيح قبل ارتداء الساعة. لاحظ أن عدد دورات تاج الضبط اللازمة لضمان ملء الساعة تمامًا يختلف حسب الكاليفر. يمكن ملء الساعة عن طريق تدوير تاج الضبط (10) في أي وقت.



في اتجاه عقارب الساعة ↺ عكس اتجاه عقارب الساعة ↻

## ضبط الوقت

اسحب تاج الضبط (10) للخارج بمقدار درجة واحدة. يؤدي تدوير تاج الضبط (10) عكس اتجاه عقارب الساعة إلى تحريك عقارب الساعات والدقائق إلى الأمام حتى ينتقل عقرب التاريخ، حينئذ يكون منتصف الليل. أدر تاج الضبط (10) مقدار عدة دقائق بعد الوقت المرغوب، ثم انتقل مرة أخرى إلى الوقت المراد ضبطه. اضغط تاج الضبط (10) لإرجاعه إلى وضعه الأولي.

## ملاحظة

يمكن إجراء التصحيح في كلا الاتجاهين عندما يكون تاج الضبط مسحوبًا للخارج، يتوقف عقرب الثواني (وظيفة إيقاف الثواني). عند التحويل إلى منتصف الليل، قد تتغير مؤشرات طور القمر والتاريخ والشهر ومؤشر الشهر 30/29 يوم والسنة اعتمادًا على الدورة الحالية. تظل المؤشرات الأخرى متزامنة.



في اتجاه عقارب الساعة ↻ عكس اتجاه عقارب الساعة ↻

## تحذير!

إذا قمت بإدارة عقارب الساعات والدقائق عكس اتجاه حركة الساعة وتجاوزت منتصف الليل، فستحتاج إلى تحريك العقارب إلى الخلف قبل الساعة 10 مساءً حتى يتغير التاريخ عندما تتجاوز العقارب منتصف الليل.

عندما يكون الوقت المعروض بين الساعة 10 مساءً و 12:30 صباحًا، لا يجوز لأي شخص ضبط الوقت أو تصحيح التقويم (لا يختلط عليك الأمر مع الساعة 10 صباحًا و 12:30 مساءً).

عند توقف الساعة والوقت المعروض بين الساعة 10:00 مساءً و 12:30 صباحًا. (لا يختلط عليك الأمر مع الساعة 10:00 صباحًا و 12:30 مساءً)، يرجى ملء ساعتك والانتظار حتى تتجاوز العقارب الساعة 12:30 صباحًا. (انظر الملء).  
استخدم فقط أداة التصحيح المرفقة مع الساعة لضبط أزرار الضبط.



في اتجاه عقارب الساعة ↻ ↻ عكس اتجاه عقارب الساعة

## ضبط طور القمر والتاريخ

الضغط على زر الضبط الموجود على الجانب الأيسر من علبة الساعة (3) لمرة واحدة يؤدي إلى قفز عقرب التاريخ بمقدار يوم واحد وهو ما يعادل يوم قمري (يتم مزامنة التاريخ مع القمر أيضاً).

الضغط المستمر على زر الضبط (3) يدفع عقرب التاريخ إلى اليوم المرغوب. إذا تم بالفعل ضبط مؤشرات الشهر والسنة وتوقفت الساعة، فلا حاجة لإجراء ضبط كامل للتقويم. بدلاً من ذلك:

تحقق من أن الوقت الذي تشير إليه الساعة ليس بين الساعة 10:00 مساءً و 12:30 صباحاً. ولا يختلط عليك الأمر مع الساعة 10 صباحاً و 12:30 مساءً. الملء - ضبط الوقت - تصحيح طور القمر والتاريخ

## ملاحظة

هذا التصحيح في اتجاه واحد فقط.

عند تصحيح التاريخ من اليوم التاسع والعشرين إلى اليوم الأول، أو من اليوم الثلاثين إلى اليوم الأول، قد يتغير مؤشر الشهر 30/29 يوم والسنة اعتماداً على الدورة الحالية. يؤدي هذا التصحيح إلى تصحيح مؤشر الشهر 30/29 يوم والسنة في نفس الوقت.



في اتجاه عقارب الساعة  عكس اتجاه عقارب الساعة



# *Tonda PF Hijri Perpetual Calendar.*

PF009

17

## **ضبط الشهر**

الضغط على زر الضبط الموجود على الجانب الأيمن من علبة الساعة (5) لمرة واحدة يؤدي إلى قفز عقرب الشهر بمقدار قفزة واحدة.

الضغط المستمر على زر الضبط (5) يدفع عقرب الشهر إلى الشهر المرغوب.

## **ملاحظة**

هذا التصحيح في اتجاه واحد.

عند التصحيح من الشهر الثاني عشر إلى الشهر الأول، قد يتغير مؤشر الشهر 30/29 يوم والسنة اعتمادًا على الدورة الحالية.



في اتجاه عقارب الساعة ↻ عكس اتجاه عقارب الساعة ↻

# *Tonda PF Hijri Perpetual Calendar.*

PF009

19

## **ضبط السنة**

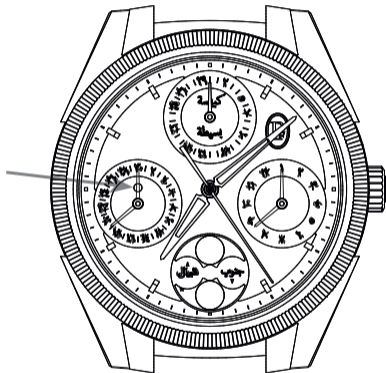
الضغط على زر الضبط (7) الموجود على الزاوية العلوية اليمنى من علبة الساعة لمرّة واحدة يؤدي إلى قفز عقرب السنوات بمقدار قفزة واحدة.

الضغط المستمر على زر الضبط (7) يدفع عقرب السنوات إلى السنة المرغوبة.

## **ملاحظة**

هذا التصحيح في اتجاه واحد.

إذا تم ضبط عقرب الشهر في الشهر الثاني عشر وتم تصحيح السنوات، فقد يتغير مؤشر الشهر 30/29 يوم اعتمادًا على الدورة الحالية.



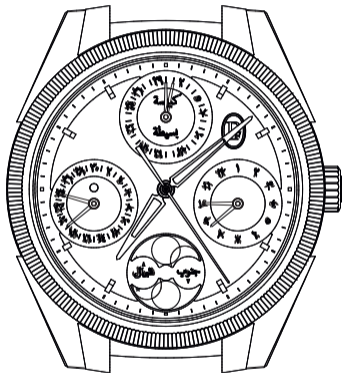
في اتجاه عقارب الساعة ↻ عكس اتجاه عقارب الساعة ↻

مؤشر الشهر 30/29 يوم

يسمح مؤشر الشهر 30/29 يوم (8) بعرض لونين عبر النافذة:

يشير اللون الأبيض إلى أن الشهر الحالي يستمر 29 يومًا

يشير اللون الأصفر إلى أن الشهر الحالي يستمر 30 يومًا



في اتجاه عقارب الساعة  عكس اتجاه عقارب الساعة

# *Tonda PF Hijri Perpetual Calendar.*

PF009

23

ملاحظة

مثال لنافذة العرض في 24 مايو 2020 وفقاً للتقويم الميلادي.

PARMIGIANI.COM

