

Tonda PF Xiali Calendar

PF008

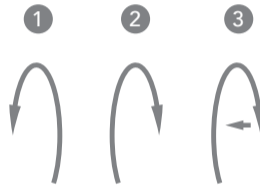
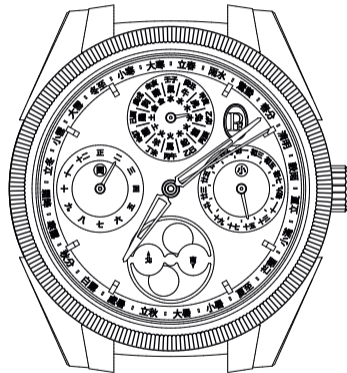
PARMIGIANI

FLEURIER



ANZEIGEN

1. Stunden, Minuten
2. Jahr
3. Anzeige des Schaltmonats
4. Monat
5. Mondphase
6. Tag
7. Anzeige der Monatsdauer (29 oder 30 Tage)
8. Sonnenperioden



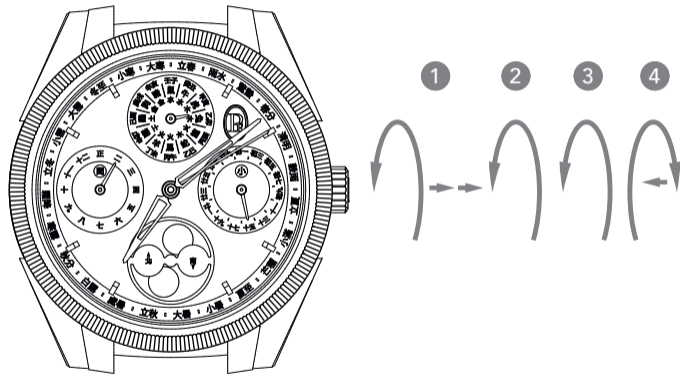
gegen den Uhrzeigersinn  im Uhrzeigersinn

AUFZUG

Ihre Uhr wird beim Tragen automatisch aufgezogen. Bis die Gangreserve vollständig aufgebaut ist, muss die Uhr mindestens 12 Stunden getragen werden. Diese Dauer kann je nach Träger variieren. Wenn die Gangreserve vollständig aufgebraucht ist, führen Sie ungefähr 15 Kronendrehungen durch, damit die Mechanik vor dem Anlegen der Uhr bereits aktiviert wird. Beachten Sie, dass die Anzahl Kronendrehungen bis zum vollständigen Aufzug der Uhr von ihrem Kaliber abhängt. Ist sie einmal zum Stillstand gekommen, muss sie wieder aufgezogen werden. Gehen Sie wie folgt vor:

1. Lösen Sie die Krone durch Drehen gegen den Uhrzeigersinn.
2. Drehen Sie die Krone einige Male im Uhrzeigersinn, um Ihre Uhr aufzuziehen.
3. Schrauben Sie die Krone wieder fest und drücken Sie sie dabei gegen das Gehäuse.

Die Uhr kann jederzeit über die Krone aufgezogen werden.



gegen den Uhrzeigersinn  im Uhrzeigersinn 

ZEITEINSTELLUNG

1. Lösen Sie die Krone durch Drehen gegen den Uhrzeigersinn und ziehen Sie sie um zwei Rastpositionen heraus.
2. Drehen Sie die Zeiger durch Drehen der Krone gegen den Uhrzeigersinn vorwärts, bis der Tageszeiger vorrückt (es ist Mitternacht).
3. Drehen Sie die Krone, bis die gewünschte Uhrzeit angezeigt wird.
4. Drücken Sie die Krone wieder in die ursprüngliche Position. Schrauben Sie die Krone wieder fest und drücken Sie sie dabei gegen das Gehäuse.

Hinweise: Achten Sie beim Drehen des Stunden- und des Minutenzeigers gegen den Uhrzeigersinn über Mitternacht hinaus darauf, dass Sie sie danach wieder auf eine Uhrzeit vor 22.00 Uhr zurückdrehen, damit sich das Kalendersystem aktivieren kann.

Um Mitternacht rücken die Anzeigen von Tag, Monat, Jahr und Mondphase gemäß dem laufenden Zyklus um eine Position vor.

Es ist wichtig, am letzten Tag des Monats ab 22.00 Uhr keine Kalendereinstellungen vorzunehmen, denn der Kalendermechanismus bereitet sich auf den Wechsel des Datums und die Änderung der Anzeige der Monatslänge vor.

Stellen Sie nicht die Uhrzeit oder den Kalender ein, wenn eine Uhrzeit zwischen 22.00 Uhr und 1.00 Uhr angezeigt wird.



BESCHREIBUNG DER KORREKTOREN

- A. Schnellkorrektur des Monats
- B. Korrektur des Monats
- C. Korrektur von Tag und Mondphase

Hinweis:

Verwenden Sie zur Betätigung der Korrektoren ausschließlich das mit Ihrer Uhr mitgelieferte Korrekturwerkzeug.

gegen den Uhrzeigersinn  im Uhrzeigersinn



gegen den Uhrzeigersinn  im Uhrzeigersinn

EINSTELLUNG VON TAG UND MONDPHASE

Die Anzeigen von Tag und Mondphase sind synchronisiert. Einmal Drücken auf den Tageskorrektor (C) entspricht einem Tag der Mondumlaufzeit.

Drehen Sie den Tageszeiger bis zum gewünschten Tag vorwärts, indem Sie wiederholt auf den Tageskorrektor (C) drücken.

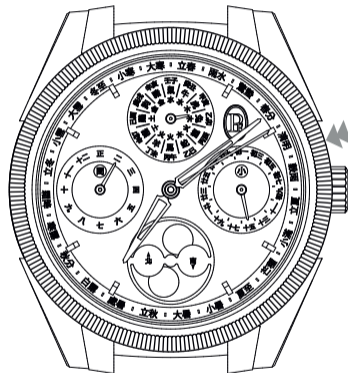
Wenn die Monats- und die Jahresanzeige bereits eingestellt wurden und die Uhr stillsteht, ist keine komplette Anpassung des Kalenders erforderlich. In diesem Fall genügt Folgendes:

1. Aufziehen der Uhr
2. Einstellen der Uhrzeit
3. Korrektur von Tag und Mondphase

Hinweis: Beim Wechsel des letzten Tages des Monats auf den ersten Tag des Folgemonats (29. auf den 1. oder 30. auf den 1.) passen sich der Monats- und der Jahreszeiger sowie die Anzeige für Monate mit 29/30 Tagen automatisch gemäß dem laufenden Zyklus an.

Monat mit 29 Tagen: 小 (xiao)

Monat mit 30 Tagen: 大 (da)



B

EINSTELLUNG DES MONATS

Die Monats- und die Jahresanzeige sind synchronisiert. Einmal Drücken auf den Monatskorrektor (B) entspricht einem Monat.

Drehen Sie den Monatszeiger bis zum gewünschten Monat vorwärts, indem Sie wiederholt auf den Monatskorrektor drücken.

Hinweise:

Beim Wechsel vom 12. Monat auf den 1. passen sich der Jahreszeiger und die Anzeige für Monate mit 29/30 Tagen automatisch gemäß dem laufenden Zyklus an.

Erfolgt die Monatskorrektur am letzten Tag des Monats (29. oder 30.), kann der Tageszeiger auf den 1. vorrücken.

gegen den Uhrzeigersinn  im Uhrzeigersinn



gegen den Uhrzeigersinn  im Uhrzeigersinn

SCHNELLKORREKTUR VON MONAT UND JAHR

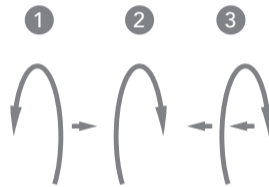
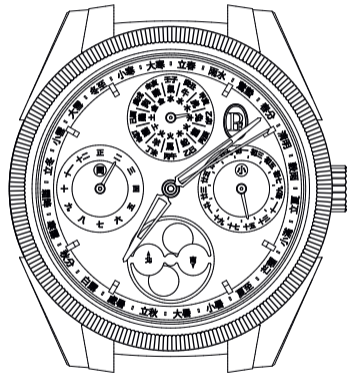
Die Monats- und die Jahresanzeige sind synchronisiert. Über den Schnellkorrektor des Monats (A) können die Zeiger um 6 Monate vorgerückt werden (Korrektor vollständig eindrücken).

Drehen Sie den Monatszeiger vorwärts, indem Sie wiederholt auf den Schnellkorrektor (A) drücken, bis das Jahr vor dem gewünschten Jahr angezeigt wird. Schließen Sie die Einstellung ab, indem Sie den Monatskorrektor (B) betätigen, bis der gewünschte Monat angezeigt wird.

Wenn der gewünschte Tag der 29. oder der 30. ist, gehen Sie wie folgt vor:

1. Betätigen Sie den Tageskorrektor (C), um den Tageszeiger bis zum 27. vorzurücken.
2. Betätigen Sie den Schnellkorrektor für den Monat (A), um den Jahreszeiger bis zur gewünschten Anzeige vorzurücken.
3. Betätigen Sie den Monatskorrektor (B), um den Monatszeiger bis zum gewünschten Monat vorzurücken.
4. Betätigen Sie den Tageskorrektor (C), um den Tageszeiger bis zum 29. oder 30. vorzurücken.

Hinweis: Beim Wechsel vom 12. Monat auf den 1. passt sich die Anzeige für Monate mit 29/30 Tagen automatisch gemäß dem laufenden Zyklus an.



EINSTELLUNG DER SONNENPERIODEN

Der Zeiger der Sonnenzeit vollführt in einem Sonnenjahr eine vollständige Umrundung des Zifferblatts.

1. Lösen Sie die Krone durch Drehen gegen den Uhrzeigersinn und ziehen Sie sie um eine Rastposition heraus.
2. Drehen Sie die Krone im Uhrzeigersinn, um den Zeiger für die Sonnenperioden bis zur gewünschten Anzeige vorzurücken.
3. Drücken Sie die Krone wieder in die ursprüngliche Position. Schrauben Sie die Krone wieder fest und drücken Sie sie dabei gegen das Gehäuse.

Hinweise: Diese Korrektur kann nur in eine Richtung vorgenommen werden. Verstellen Sie die Sonnenzeit nicht zwischen 1.00 Uhr und 5.00 Uhr morgens.

HINWEIS

Die Komplikation ist mechanisch für die Dauer von 12 Jahren programmiert. Nach Ablauf dieser Zeit muss die Uhr aktualisiert werden, um die nächsten 12 Jahre abzudecken.

PARMIGIANI.COM

