

Tonda PF Xiali Calendar

PF008

PARMIGIANI

FLEURIER

Tonda PF Xiali Calendar

PF008

3



المؤشرات

1. الساعات، الدقائق

2. السنة

3. مؤشر إضافي لبيان الشهر

4. الشهر

5. أطوار القمر

6. اليوم

7. مؤشر طول الشهر

(29 أو 30 يوما)

8. الفصل الشمسي

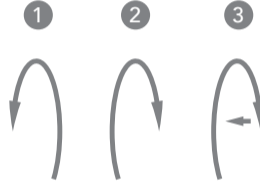
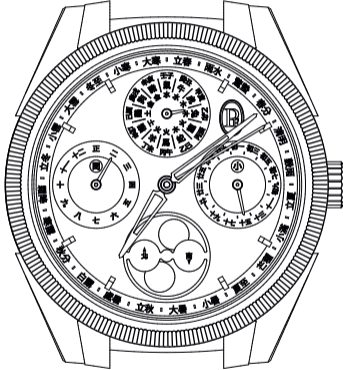
في اتجاه عقارب الساعة ↻ عكس اتجاه عقارب الساعة ↻

الملء

يتم ملء ساعتك أوتوماتيكياً عند ارتدائها على معصمك. من المهم التأكيد على أنه للحصول على احتياطي الطاقة الكامل، يجب ارتداء الساعة على المعصم لمدة لا تقل عن اثنتي عشرة ساعة. ويختلف هذا الرقم باختلاف المستخدم. علاوة على ذلك، في حالة استهلاك مخزون طاقة الساعة بالكامل، سوف تحتاج إلى إدارة تاج الضبط حوالي خمسة عشر دورة، حيث يؤدي ذلك إلى تنشيط الآلية بشكل صحيح قبل ارتداء الساعة. لاحظ أن عدد دورات تاج الضبط المكافئ لملء الساعة بالكامل يختلف باختلاف الكاليفر. إذا توقفت الساعة، سوف تحتاج إلى ملئها. وللقيام بذلك:

1. قم بفك تاج الضبط من خلال إدارته عكس اتجاه حركة عقارب الساعة إلى أن يتحرر.
2. أدر تاج الضبط عدة مرات في اتجاه حركة عقارب الساعة، لملء الساعة.
3. اضغط على تاج الضبط في اتجاه علبه الساعة أثناء ربط تاج الضبط مرة أخرى للداخل.

يمكن ملء الساعة باستخدام تاج الضبط في أي وقت.

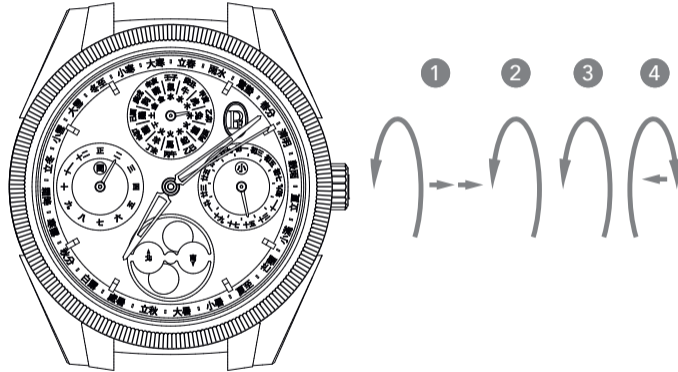


في اتجاه عقارب الساعة عكس اتجاه عقارب الساعة

بط الوقت

1. قم بفك تاج الضبط من خلال إدارته عكس اتجاه حركة عقارب الساعة إلى أن يتحرر، واسحبه للخارج بمقدار درجتين.
2. أدر تاج الضبط عكس اتجاه حركة عقارب الساعة لتقديم العقارب إلى أن يقفز قرص اليوم (عند تجاوز منتصف الليل).
3. أدر التاج لضبط العقارب على الوقت المرغوب.
4. ادفع تاج الضبط مرة أخرى إلى وضعه الأصلي، واضغط عليه في اتجاه علبة الساعة لربطه مرة أخرى.

ملاحظات: إذا قمت بإدارة عقربي الساعات والدقائق عكس اتجاه حركة عقارب الساعة متجاوزاً منتصف الليل، احرص على العودة إلى ما قبل الساعة 22:00 بحيث يمكن إعادة ضبط التقويم. عند تجاوز العقرب منتصف الليل، تزداد قيمة مؤشرات اليوم والشهر والسنة وطور القمر طبقاً للدورة الحالية. في آخر يوم من الشهر، من المهم عدم ضبط التقويم بعد الساعة 22:00، حيث يتم ضبط التاريخ وتغييره، ويكون مؤشر طول الشهر متحركاً. امتنع عن ضبط الوقت أو تصحيح التقويم إذا كان الوقت المعروض بين الساعة 22:00 والساعة 01:00.



في اتجاه عقارب الساعة ↺ عكس اتجاه عقارب الساعة ↻

شرح عناصر التصحيح

A. التصحيح السريع للشهر

B. تصحيح الشهر

C. تصحيح اليوم وطور القمر



ملاحظة: اقتصِر على استخدام أداة التصحيح المرفقة مع الساعة لتشغيل عناصر التصحيح.

في اتجاه عقارب الساعة ↻ عكس اتجاه عقارب الساعة ↻

ضبط اليوم وطور القمر

مؤشرات اليوم وطور القمر متزامنة. ضغطة واحدة على مصحح التاريخ (ج) توازي يوما قمريا واحدا.

اضغط على مصحح اليوم (ج) بشكل متكرر لتحريك عقرب اليوم للأمام إلى اليوم المرغوب.

في حالة الانتهاء من ضبط مؤشرات الشهر والسنة وتوقفت الساعة، فلن تستدعي الحاجة إجراء ضبط كامل للتقويم. سوف تحتاج فقط إلى:

1. ملء الساعة.

2. ضبط الوقت.

3. ضبط اليوم وطور القمر.

ملاحظة: عند تغير آخر يوم في الشهر إلى اليوم الأول من الشهر التالي (29 إلى 1، أو 30 إلى 1)، يتواءم عقربا الشهر والسنة أوتوماتيكيا مع الدورة الحالية، كما هو الحال مع مؤشر الشهر 30/29 يوما.

الشهر البالغ 29 يوما: 小 (شياو)

الشهر البالغ 30 يوما: 大 (دا)



في اتجاه عقارب الساعة ↻ عكس اتجاه عقارب الساعة ↻

ضبط الشهر

يعمل مؤشر الشهر والسنة بشكل متزامن. الضغط لمرة واحدة على مصحح الشهر (ب) يؤدي إلى التغيير بمعدل شهر واحد. اضغط على مصحح الشهر بشكل متكرر لتحريك عقرب الشهر إلى الشهر المرغوب.

ملاحظات:

عند تغيير الشهر رقم 12 إلى الشهر رقم 1، يتواءم عقرب السنة أوتوماتيكيا مع الدورة الحالية، وكذلك الأمر بالنسبة لمؤشر الشهر 30/29 يوما. في حالة تصحيح الشهر في آخر يوم منه (يوم 29 أو 30)، يتقدم مؤشر اليوم إلى اليوم رقم 1.



في اتجاه عقارب الساعة ↻ عكس اتجاه عقارب الساعة ↻



في اتجاه عقارب الساعة
عكس اتجاه عقارب الساعة

الضبط السريع للشهر والسنة

يعمل مؤشر الشهر والسنة بشكل متزامن. يستخدم المصحح السريع للشهر (أ) لتقديم العقارب بمقدار 6 أشهر (اضغط على المصحح بالكامل).

اضغط على المصحح السريع (أ) بشكل متكرر لتقديم عقرب الشهر بحيث يشير إلى السنة التي تسبق السنة المرغوبة.

استكمل الضبط باستخدام مصصح الشهر (ب) حتى الوصول إلى الشهر المرغوب.

إذا كان اليوم المرغوب هو يوم 29 أو 30، فتابع الضبط كما يلي:

1. استخدم مصصح اليوم (ج) لتقديم عقرب اليوم إلى يوم 27.
2. استخدم المصحح السريع للشهر (أ) لتقديم عقرب السنة إلى السنة المرغوبة.
3. استخدم مصصح الشهر (ب) لتقديم عقرب الشهر إلى الشهر المرغوب.
4. استخدم مصصح اليوم (ج) لتقديم عقرب اليوم إلى يوم 29 أو يوم 30.

ملاحظة:

عند تغيير الشهر رقم 12 إلى الشهر رقم 1، يتواءم مؤشر الشهر 30/29 يوما أو توماتيكيا مع الدورة الحالية.

ضبط الفصل الشمسي

يُجري عقرب الفصل الشمسي دورة كاملة للمينا في السنة الشمسية.

1. قم بفك تاج الضبط من خلال إدارته عكس اتجاه حركة عقارب الساعة إلى أن يتحرر،
واسحبه للخارج بمقدار درجة واحدة.

2. أدر تاج الضبط في اتجاه حركة عقارب الساعة لتقديم عقرب الفصل الشمسي إلى الفصل
المرغوب.

3. ادفع تاج الضبط مرة أخرى إلى وضعه الأصلي، واضغط عليه في اتجاه علبة الساعة
لربطه مرة أخرى.

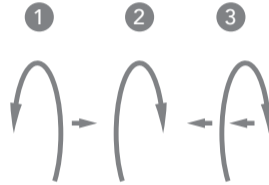
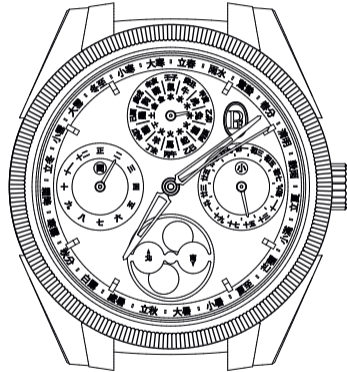
ملاحظة:

هذا الضبط أحادي الاتجاه.

تجنب إجراء تصحيحات على الفصل الشمسي بين الساعة 01:00 والساعة 05:00.

ملاحظة عامة

تعميد الآلية مبرمج ميكانيكياً، لتغطي فترة 12 عاماً. وبعد مرور 12 عاماً، سوف تحتاج
الساعة إلى التحديث لتغطية فترة أخرى معادلة.



في اتجاه عقارب الساعة عكس اتجاه عقارب الساعة

PARMIGIANI.COM

