

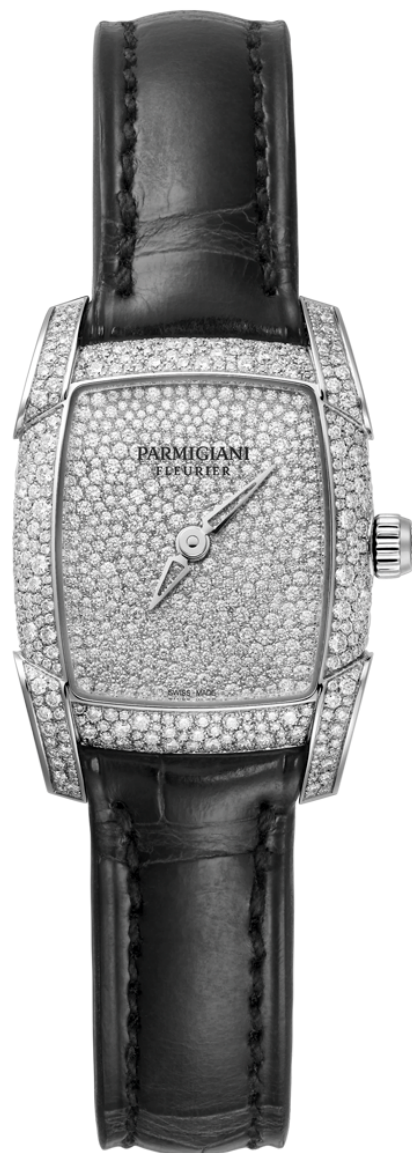
# PARMIGIANI

FLEURIER

1 | 2

## カルパ KALPA PICCOLA WHITE GOLD FULL SET SNOW SETTING

照 pfc196-1234600-ha1421



# PARMIGIANI

## FLEURIER

2 | 2

### カルパ KALPA PICCOLA WHITE GOLD FULL SET SNOW SETTING

照 pfc196-1234600-ha1421

#### ムーブメント

キャリバー	PF602
巻き上げ	クォーツ
全長	19.4 x16.1
厚さ	2.95 mm
振動数	32768 Hz
部品数	76
ルビーの数	6

#### 機能

時、分	
-----	--

#### ケース

サイズ	30.3 x 36.2 mm
厚さ	9.4 mm
素材	1 8 K ホワイトゴールド
ダイヤモンドの数	471
カラット	1.2100
防水性	3 0 m
ケースバック	反射防止加工されたサファイア イアクリスタル
ガラス	反射防止加工されたサファイア イアクリスタル

#### ダイヤル

カラー	フルセッティング
インデックス	Non
針	スケルトン デルタ型
ダイヤモンドの数	394
カラット	0.6500

#### ストラップ

ブランド	エルメス
素材	アリゲーター
カラー	ブラック

#### バックル

タイプ	アルディヨンバックル
素材	1 8 K ホワイトゴールド
Nb of diamonds	71
Carats	0.1900